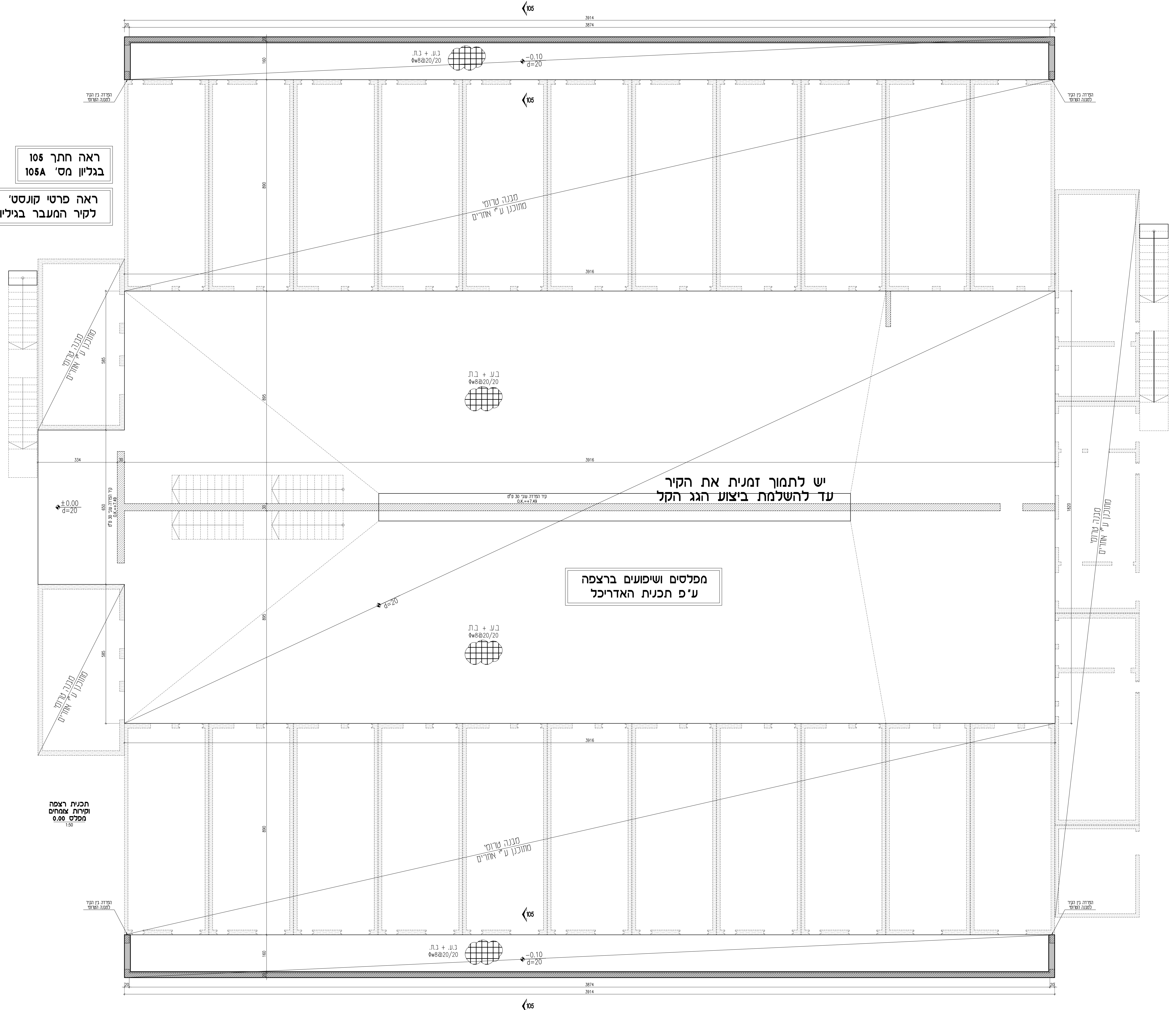


סדר	אמצע הרוחב	חוקי לוחית	חוקי חישוק	ידוע סדר	גודל חישוק
1	כלתומס	30-30 נוחס	3	לג בנצן ע"ר	Min 5"
2	רדיסקס או ש"ל	30-30 נוחס	3-4	סוקר ערוש F4 (550-499)	
3	רוחב כלתומס, קורת רפס/פסק, עפרים	30-30 נוחס	3	Min 5"	
4	אלמנטים אכזיפים: קורות עשורים עד הקורה	30-30 נוחס	3	סוקר ערוש F4 (550-499)	
4	אלמנטים אכזיפים: קורות עשורים סוקרה	30-30 נוחס	3	Min 5"	
5	אלמנטים אכזיפים: קורות בנינים, נגות	30-30 נוחס	3	Min 5"	
6	קורות לוחית/נגות, עשורים	30-30 נוחס	3	Min 5"	
7	רדיסקס או ש"ל	30-30 נוחס	3	Min 5"	

ראה חתך 105 בגיליון מס' 105A
ראה פרטי קונסט' פלדה לקיר המעבר בגיליון 200



סודכן לפי סחורה

של האדריכל **10/03/21**

מספר: 21071

תאריך: 19/07/21

מספר: 21071

תאריך: 19/07/21

מספר: 21071

תאריך: 19/07/21

הערות:

- יש לפרש את כל המידע על הרוחב לפי תוכנית האדריכל ולקבוע את המידע לפי תוכנית הכללית.
- לכל ספק יש לפנות אל האדריכל או אל המעצב.
- יש לפרש את כל המידע על הרוחב לפי תוכנית האדריכל ולקבוע את המידע לפי תוכנית הכללית.
- יש לפרש את כל המידע על הרוחב לפי תוכנית האדריכל ולקבוע את המידע לפי תוכנית הכללית.
- יש לפרש את כל המידע על הרוחב לפי תוכנית האדריכל ולקבוע את המידע לפי תוכנית הכללית.

גידון זולקוב
Consulting Engineers Ltd.

מספר: 21071

תאריך: 19/07/2021

מספר: 21071

תאריך: 19/07/2021

מספר: 21071

תאריך: 19/07/2021

מספר: 21071

תאריך: 19/07/2021